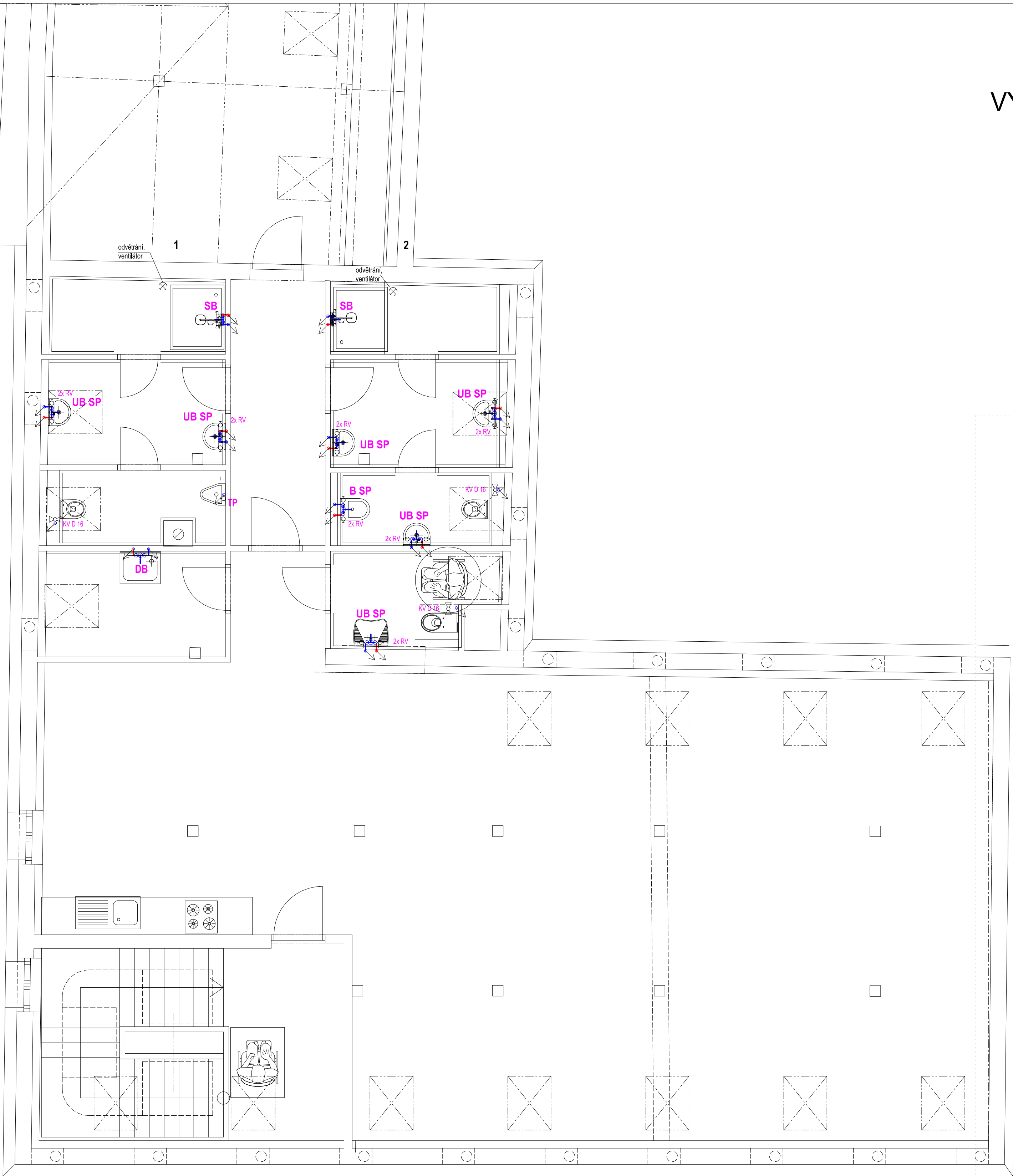


VÝKRES VNITŘNÍ VODOVOD 2.N.P.



- LEGENDA:
- Pv POJISTNÝ VENTIL
  - Zv ZPĚTNÝ VENTIL
  - Vo BYTOVÝ VODOMĚR
  - B SP BIDETOVÁ STOJÁNKOVÁ PÁKOVÁ BATERIE
  - VBS VANOVÁ BATERIE SE SPRCHOVACÍ HADICÍ A RUŽICÍ
  - DB DŘEZOVÁ BATERIE PÁKOVÁ, nástěná
  - DB S DŘEZOVÁ BATERIE PÁKOVÁ, STOJÁNKOVÁ
  - DDB DŘEZOVÁ BATERIE PÁKOVÁ-DVOJDŘEZ
  - DB A DŘEZOVÁ BATERIE PÁKOVÁ AUTOMATICKÁ BEZDOTYKOVÁ
  - UB P UMYVADLOVÁ BATERIE SMĚSNÁ, PÁKOVÁ NÁSTĚNÁ
  - UBA UMYVADLOVÁ BATERIE-AUTOMATICKÉ BEZDOTYKOVÉ SPÍNÁNÍ NA POHYB
  - UB SP UMYVADLOVÁ BATERIE STOJÁNKOVÁ PÁKONÁ SMĚSNÁ vč. připojovacích hadiček
  - VA VÝTOKOVÝ VENTIL ZÁCHODOVÝ+AUTOMATICKÉ SPLACHOVACÍ ZAŘÍZENÍ
  - TP TLAKOVÝ PISOÁROVÝ VENTIL, SPLACHOVAČ
  - OH ELEKTRICKÝ OHŘÍVAČ 5L, TLAKOVÝ, UMÍSTĚN POD VÝTOKOVOU TL. BATERIÍ
  - V VÝTOKOVÝ VENTIL ZÁCHODOVÝ
  - VP VÝTOKOVÝ VENTIL - PRAČKOVÝ
  - SBT SPRCHOVÁ BATERIE S TLAKOVÝM SPÍNAČEM VČETNĚ VÝTOKOVÉ RUŽICE
  - SB SPRCHOVÁ BATERIE VČETNĚ VÝTOKOVÉ RUŽICE
  - SV STOJÁNKOVÝ VÝTOK POUZE NA STUDENOU VODU S GUMOVÝM TĚSNĚNÍM
  - SVK STOJÁNKOVÝ VÝTOK POUZE NA STUDENOU A TEPLOU VODU

ZODP. PROJEKTANT Ing. Jaroslav Dvořák Dolní Česká 358/25 669 02 Znojmo		VYPRACOVAL Ing. Radek Dřevěný stavební a inženýrská činnost Dolní Česká 358/25, 669 02 Znojmo IČ : 48923893	
KRAJ Jihomoravský	INVESTOR Obec Damnice	CÍSLO ZAK. DATUM	
STAVBA <b>Komunitní centrum Damnice</b>			
OBJEKT <b>S01 - HLAVNÍ OBJEKT</b>		STUPĚN MĚŘÍTKO	UR+DSP M1: 50
ČÁST PROJEKTU <b>D VÝKRESOVÁ DOKUMENTACE D1.4.1 Vnitřní vodovod</b>		KOPIE	Č. VÝKRESU <b>D.1.4.2.2</b>
OBSAH <b>Výkres vnitřní voda 2.N.P.</b>			